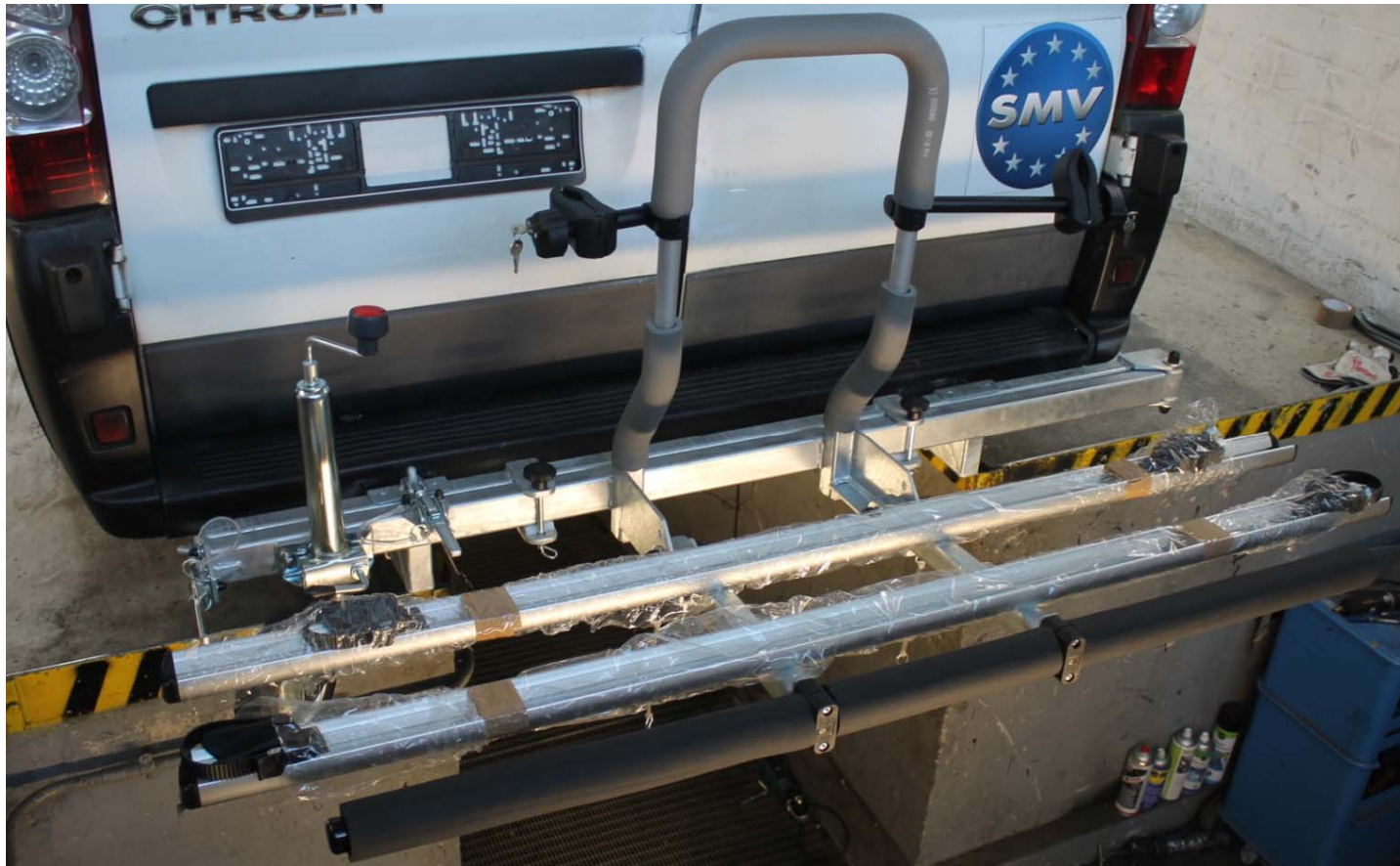


<b>Anbauanleitung:</b>	Art. Text Nr.:	
<b>Fahrzeugchassis:</b>	Alle Fahrzeuge	
<b>Typenbezeichnung:</b>	Swing Carry	
<b>Ableitungszeichnung:</b>		

Technische Änderungen vorbehalten:

## Übersicht Swing Carry:



### **Achtung!**

Auf Korrosionsschutz ist nach dem Bohren von Löchern zu achten! Die Kontaktfläche zwischen Rahmenadapter und Fahrzeugrahmen muss an den Verschraubungspunkten von eventuell vorhandenem Unterbodenschutz oder Wachs gereinigt werden.

### **Hinweis!**

Sämtliche Befestigungsschrauben nach ca.1000 Nutzungs-km nachziehen! Um ein Erlöschen der Haftpflichtversicherung des Fahrzeuges zu vermeiden, dürfen zum weiteren Anbau des Systems nur Anbauelemente der Firma SMV-Metall verwendet werden!

Alle Anbauteile lassen sich bei Fahrzeugwechsel problemlos wieder verwenden. Nur Grundrahmen oder Befestigungselemente müssen typenspezifisch nachgerüstet werden!

### **Anzugmomente von Schraubenverbindungen:**

Anzugsmomente nach T0002 ausführen.

### **Wichtig!**

Diese Anbauanleitung bitte nicht wegwerfen, sie ist mit der Einzelbescheinigung den Fahrzeugpapieren beizuordnen.

<b>Anbauanleitung:</b>	Art. Text Nr.:	
<b>Fahrzeugchassis:</b>	Alle Fahrzeuge	
<b>Typenbezeichnung:</b>	Swing Carry	
<b>Ableitungszeichnung:</b>		
Technische Änderungen vorbehalten:		



## Montage SBA (Aufnahme Grundhalter):

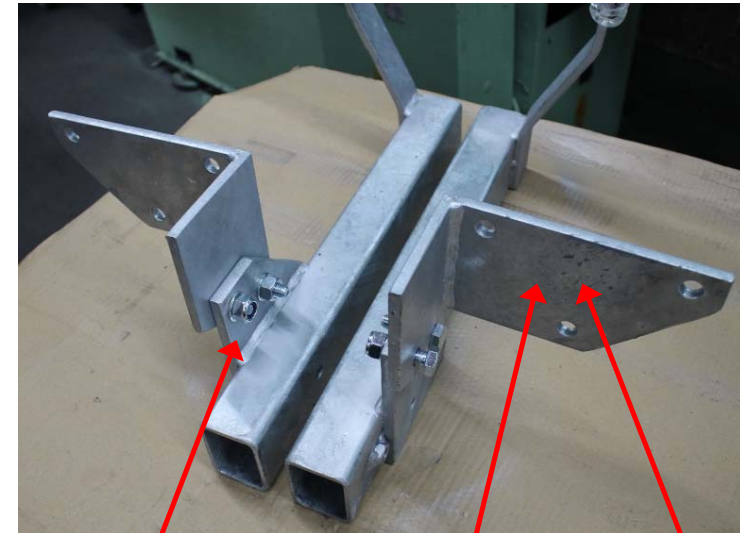
SBA bei vorhandener AHK

SBA ohne AHK



**Schrauben  
M10 x 130  
Hülse L=95mm**  
(Chassis einseitig  
aufbohren)

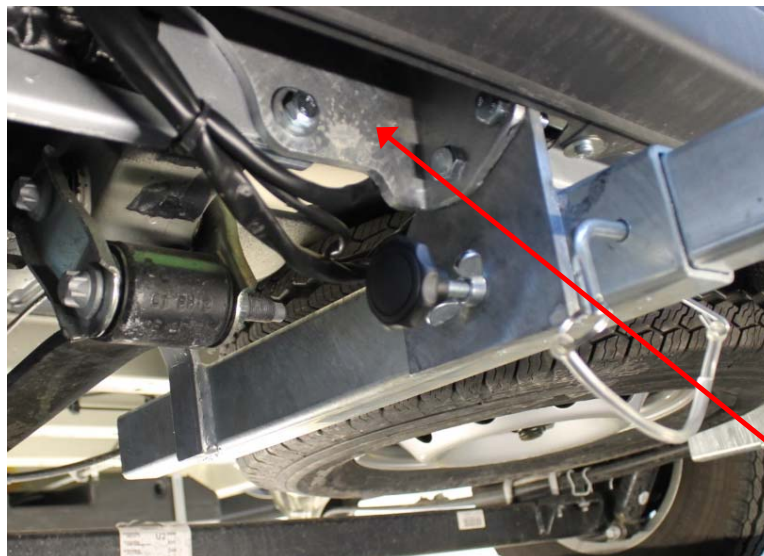
**Ansicht  
Innen**



**Schrauben  
M12 x 40**

**Halter ohne AHK**

**Schrauben  
M10 x 30**



**Ansicht  
Außen**

**Halter von vorh. AHK**

<b>Anbauanleitung:</b>	Art. Text Nr.:	
<b>Fahrzeugchassis:</b>	Alle Fahrzeuge	
<b>Typenbezeichnung:</b>	Swing Carry	
<b>Ableitungszeichnung:</b>		

Technische Änderungen vorbehalten:

## Montage Grundhalter:



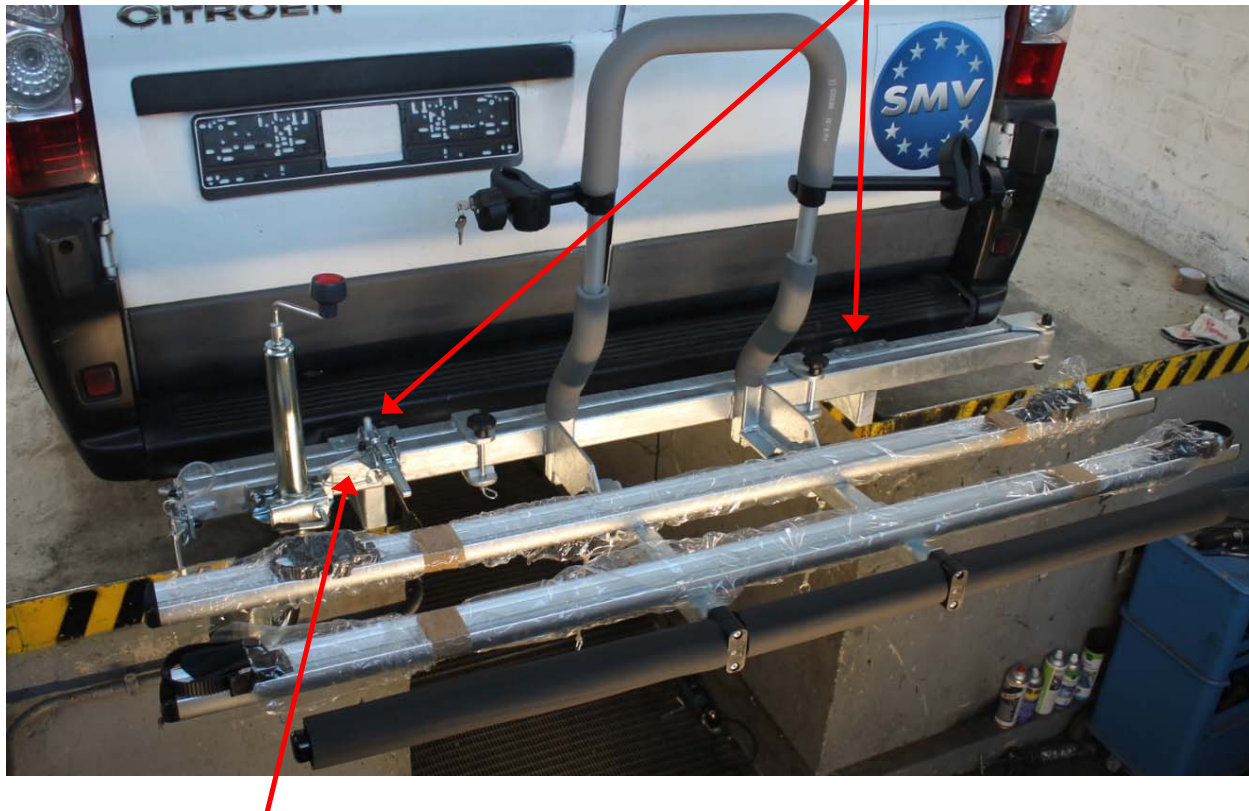
**Grundhalter einschieben in die SBA. Bohrung für den Abstecksplint wird nach Montage und ausrichten des Trägers gemacht.**

<b>Anbauanleitung:</b>	Art. Text Nr.:	
<b>Fahrzeugchassis:</b>	Alle Fahrzeuge	
<b>Typenbezeichnung:</b>	Swing Carry	
<b>Ableitungszeichnung:</b>		
Technische Änderungen vorbehalten:		



## Montage Träger:

Schrauben  
M10 x 90



Träger in die Grundhalter einsetzen. Spanner und Haken müssen passend ausgerichtet werden.



Träger und Grundhalter miteinander verbohren von Oben und Unten und anschließend verschrauben.